

Actim[®] Partus

Pikatesti ennenaikaisen
synnytyksen riskin
tunnistamiseen

Actim[®] Partus on nopea ja tarkka pikatesti, jolla voidaan tunnistaa ennenaikaisen synnytyksen riski jopa ennen kuin oireet ovat kliinisesti nähtävissä. Helppokäyttöistä testiä voidaan käyttää raskaana oleville 22. raskausviikosta alkaen aina synnytykseen asti. Testi on luotettava, eikä häiritsevien aineiden esiintyminen vaikuta siihen.

Moni raskaana oleva ihminen kokee ennenaikaisia supisteluita, jotka voivat olla merkki synnytyksen lähestymisestä. Negatiivinen Actim Partus -tulos viittaa siihen, että välitön synnytys on erittäin epätodennäköinen. Näin pieniriskiset potilaat voidaan lähettää kotiin, vältetään tarpeettomat hoidot ja säästetään arvokkaita resursseja.





Actim Partus -pikatestiä
**käytetään jo kaikkialla
maailmassa.**

Actim Partus -pikatestiä
voidaan käyttää **22. raskaus-
viikosta alkaen**,
kun sikiökalvot ovat ehjät.

Actim Partus on **yksivaiheinen**
tikkutesti, joka antaa **tulokset**
jopa 5 minuutissa
ja näytteenotto vie vain muutamia
sekunteja.

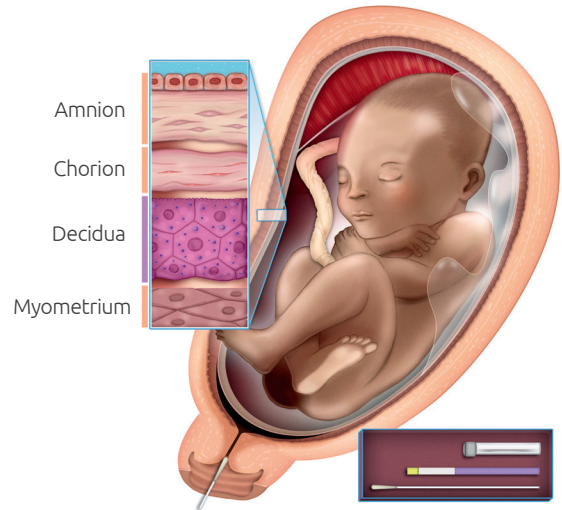
Suurin osa ihmisistä on seksuaalisesti
aktiivisia raskausaikana.
Yhdyntä ja siemeneste
eivät vaikuta Actim Partus -testin
tuloksiin, joten näitä potilaita ei
tarvitse sulkea pois.

Emättimessä käytettävät
lääkkeet, infektiot tai muut
häiritsevät tekijät **eivät vaikuta**
Actim Partus -testin tuloksiin.

Kohdunkaulan phIGFBP-1 viittaa ennenaikaiseen synnytykseen

Actim Partus -pikatesti perustuu ainutlaatuisiin, erittäin spesifisiin monoklonaalisiin vasta-aineisiin, jotka sitoutuvat insuliinin kaltaista kasvutekijää sitovan proteiini 1:n (phIGFBP-1) fosforyloituneeseen muotoon. Deciduan tuottamaa phIGFBP-1:tä erittyy kohdunkaulaan, kun decidua ja chorion alkavat irrota toisistaan merkinä lähestyvistä synnytyksestä.

phIGFBP-1 voidaan havaita tikkutestillä jopa ennen kuin näitä muutoksia on kliinisesti nähtävissä. Siksi phIGFBP-1 on luotettava markkeri ennenaikaisen tai välittömän synnytyksen riskin arviointiin.



Kuva 1. Actim Partus pystyy havaitsemaan ennenaikaisen synnytyksen riskin yksinkertaisesta kohdunsuulta kerätystä vanutikkunäytteestä.

Ennenaikainen synnytys vai harmittomia supistuksia?

Vaikka puolet raskaana olevista ihmisistä kokee supisteluita, heistä kuitenkin vain 20 prosentilla on todellinen riski synnyttää välittömästi tai ennenaikaisesti. Harmittomien supistelujen tunnistaminen voi olla vaikeaa. Käytännössä tämä merkitsee, että yli-diagnosointi ja tarpeeton hoito ovat usein ainoita vaihtoehtoja.

+ Positiivinen Actim Partus -testin tulos

- Uutetun kohdunkaulaeritteen phIGFBP-1-pitoisuus on $\geq 10 \mu\text{g/l}$ – viittaa kudosvaurioon.
- Ennenaikaisen synnytyksen riski on suurentunut. Potilas on tutkittava ja on päätettävä hoidosta, jonka tavoitteena on synnytyksen esto tai vauvan valmistelu synnytystä varten.
- Niiden potilaiden varhainen tunnistaminen, joilla on todellinen riski synnyttää ennenaikaisesti, mahdollistaa oikea-aikaisen hoidon.

- Negatiivinen Actim Partus -testin tulos

- Uutetun kohdunkaulaeritteen phIGFBP-1-pitoisuus on $< 10 \mu\text{g/l}$ – ei viittaa merkittävään kudosvaurioon.
- Potilas voidaan lähettää kotiin, ellei kliinisessä tutkimuksessa muuta todeta, sillä synnytys seuraavan 1–2 viikon aikana on erittäin epätodennäköinen.
- Näin voidaan välttää tarpeettomat hoidot ja sivuvaikutukset, antaa odottajalle mielenrauha ja säästää sairaalan resursseja.
- Yli 2/3 oireilevista potilaista saa negatiivisen tuloksen.

Actim Partus sulkee pois väärät hälytykset

Useat kliiniset tutkimukset osoittavat, että Actim Partus -testillä on erittäin korkea negatiivinen ennustearvo. Tämän vuoksi testi on luotettava keino sulkea pois välittömän tai ennenaikaisen synnytyksen riski. Testi on erittäin herkkä, joten se ennustaa tehokkaasti ennenaikaisen tai välittömän synnytyksen.

Koska Actim Partus -testi on pHIGFBP-1-spesifinen, sitä voidaan käyttää, vaikka kohdunsuulla olisikin siemennestettä, virtsaa, infektiota tai lääkkeitä.

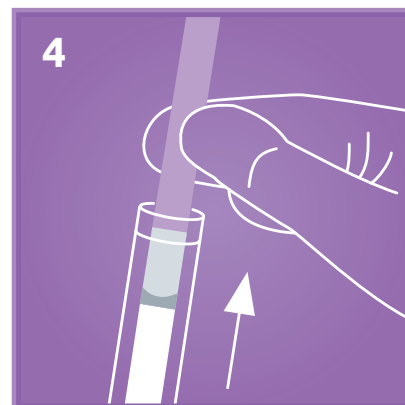
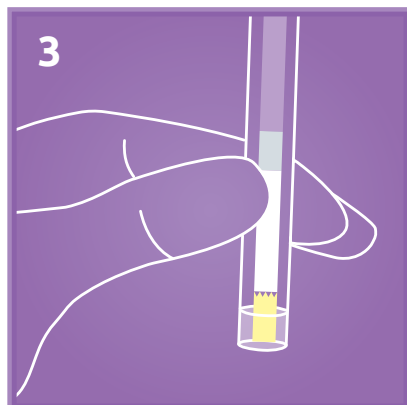
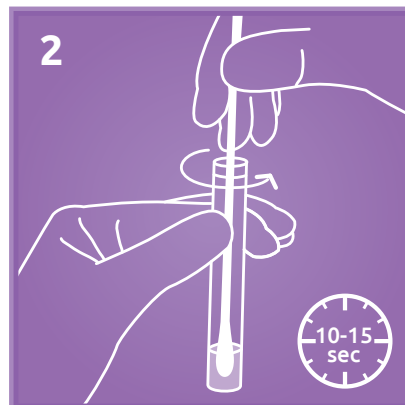
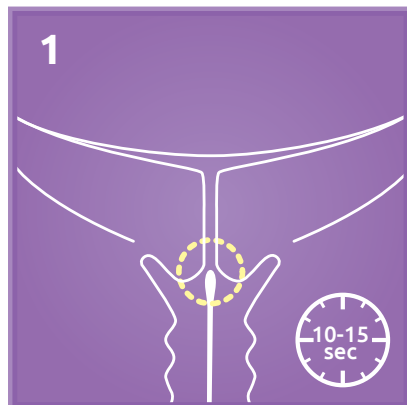
Taulukko 1. Actim Partus -testin kliininen näyttö välittömän synnytyksen ennustajana.

Viite	n	Raskausviikot	Pääte- tapahtuma	Herkkyyks	Spesifisyys	PPV	NPV
Tripathi et al., 2016	468	28–36	7 pv	95 %	92 %	86 %	97 %
Azlin et al., 2010	51	24–36	7 pv	80 %	94 %	57 %	98 %
Brik Spinelli et al., 2010	276	24–34	7 pv	73 %	66 %	22 %	95 %
Tanir et al., 2009	68	24–37	7 pv	93 %	79 %	56 %	98 %
			14 pv	61 %	80 %	68 %	74 %
Eroglu et al., 2007	51	24–35	7 pv	83 %	84 %	42 %	97 %
Ting et al., 2007	94	24–34	7pv	69 %	78 %	39 %	92 %
			14 pv	72 %	80 %	46 %	92 %
Lembet et al., 2002	36	20–36	7 pv	94 %	85 %	83 %	94 %

Taulukko 2. Actim Partus -testin kliininen näyttö ennenaikaisen synnytyksen ennustajana ennen raskausviikkoa 32–37.

Viite	n	Raskausviikot	Pääte- tapahtuma	Herkkyyks	Spesifisyys	PPV	NPV
Tripathi et al., 2016	468	28–36	< 37 viikkoa	81 %	97 %	95 %	88 %
			< 34 viikkoa	94 %	89 %	78 %	97 %
Riboni et al. 2011	210	24–34	< 34 viikkoa	64 %	86 %	24 %	97 %
Brik Spinelli et al., 2010	276	24–34	< 32 viikkoa	76 %	66 %	18 %	96 %
Tanir et al., 2009	68	24–37	< 34 viikkoa	70 %	75 %	48 %	89 %
Eroglu et al., 2007	51	24–35	< 35 viikkoa	70 %	88 %	58 %	92 %
Akercan et al., 2004	45	24–36	< 37 viikkoa	78 %	87 %	73 %	90 %
Lembet et al., 2002	36	20–36	< 37 viikkoa	90 %	94 %	94 %	89 %

Nopeat tulokset paikan päällä minuuteissa



1. Ota näyte
2. Uuta näyte
- 3.-4. Aktivoi testi
5. Lue tulos

Ota yhteyttä

Tilastiedot

Actim Partus, 10 testiä	31931ETAC
Actim Partus, 1 testi	31930ETAC
Actim Partus Controls	31900ETAC

Yhdistä Actim Partus ja Actim PROM

Luotettavin testi ennenaikaisen lapsivedenmenon toteamiseen.



Actim Oy – Medix Biochemican tytäryhtiö


Klovinpellontie 3, FI-02180 Espoo

(09) 547 68 200

tilaukset@actimtest.com

www.actimtest.com



 Testipakkaus sisältää kaiken tarvittavan.
Pakkausta voidaan säilyttää huoneenlämmössä.

Valikoidut viitteet

1. Akercan F et al. Value of cervical phosphorylated insulinlike growth factor binding protein-1 in the prediction of preterm labor. *J Reprod Med* (2004) 49: 368-372.
2. Altinkaya O et al. Cervical phosphorylated insulin-like growth factor binding protein-1 in prediction of preterm delivery. *Arch Gynecol Obstet.* (2009) 279:279-283.
3. Azlin MI et al. Role of pIGFBP-1 and ultrasound cervical length in predicting pre-term labour. *Journal of Obstetrics and Gynaecology* (2010) 30:456-460.
4. Brik Spinelli M et al. Phosphorylated insulin-like growth factor binding protein-1 and cervical measurement in women with threatening preterm birth. *Acta Obstet Gynecol Scand* (2010) 89:268-74.
5. Chen MX, Dansereau J, Hoag GN. Comparison of Fetal Fibronectin and Phosphorylated Insulin-Like Growth Factor Binding Protein-1 Testing to Predict Preterm Delivery in Symptomatic Women: A 10-Year Retrospective Study. *Obstet Gynaecol Can.* (2020) 42:971-976.
6. Eroglu D et al. Prediction of preterm delivery among women with threatened preterm labor. *Gynecol Obstet Invest* (2007) 64:109-116.
7. Kekki M et al. Insulin-like growth factor-binding protein-1 in cervical secretion as a predictor of preterm delivery. *Acta Obstet Gynecol Scand* (2001) 80:546-551.
8. Lembet A et al. New rapid bed-side test to predict preterm delivery: phosphorylated insulin-like growth factor binding protein-1 in cervical secretions. *Acta Obstet Gynecol Scand* (2002) 81:706-712.
9. Riboni F et al. Biochemical markers predicting pre-term delivery in symptomatic patients: phosphorylated insulin-like growth factor binding protein-1 and fetal fibronectin. *Arch Gynecol Obstet.* (2011) 284:1325-9.
10. Rutanen EM Insulin-like growth factors in obstetrics. *Opin Obstet Gynecol* (2000) 12:163-168.
11. Tanir HM, Sener T, Yildiz Z. Cervical phosphorylated insulin-like growth factor binding protein-1 for the prediction of preterm delivery in symptomatic cases with intact membranes. *J Obstet Gynaecol Res* (2009) 1:66-72.
12. Ting HS et al. Comparison of bedside test kits for prediction of preterm delivery: phosphorylated insulin-like growth factor binding protein-1 (pIGFBP-1) test and fetal fibronectin test. *Ann Acad Med Singapore* (2007) 36:399-402.
13. Tripathi R et al. Comparison of rapid bedside tests for phosphorylated insulin-like growth factor-binding protein 1 and fetal fibronectin to predict preterm birth. *Int J Gynaecol Obstet.* (2016) 135:47-50. Epub 2016 Jun 18.
14. World Health Organization: Media Center. Fact Sheets: Preterm Birth. Updated 11/ 2015. Available in: <http://www.who.int/mediacentre/factsheets/fs363/en/> (accessed 09/2016).

Täydellinen kirjallisuusluettelo löytyy internetsivuiltamme.